



CAPUCHINOS 3|Z|GUNEA

HONDARRIBIA



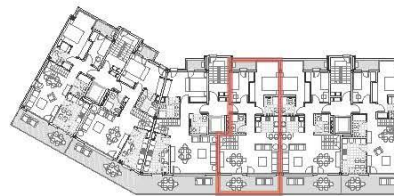


CAPUCHINOS BIZIGUNEA

HONDARRIBIA



PORTAL 2 PLANTA TERCERA_LETRA A



	2 PLANTA 03(dúplex) A	Total (03+BC)
m2 construidos	94,5	113,5
m2 interiores	70	80,7
m2 terraza	13,7	13,7

*Estas superficies tienen un carácter orientativo o de avance, siendo el arquitecto autor del proyecto o la dirección facultativa de la obra quienes por razones técnicas o administrativas interpreten o diriman sobre posibles variaciones y normas de ejecución.



Salmenta bulegoa /Oficina de ventas:

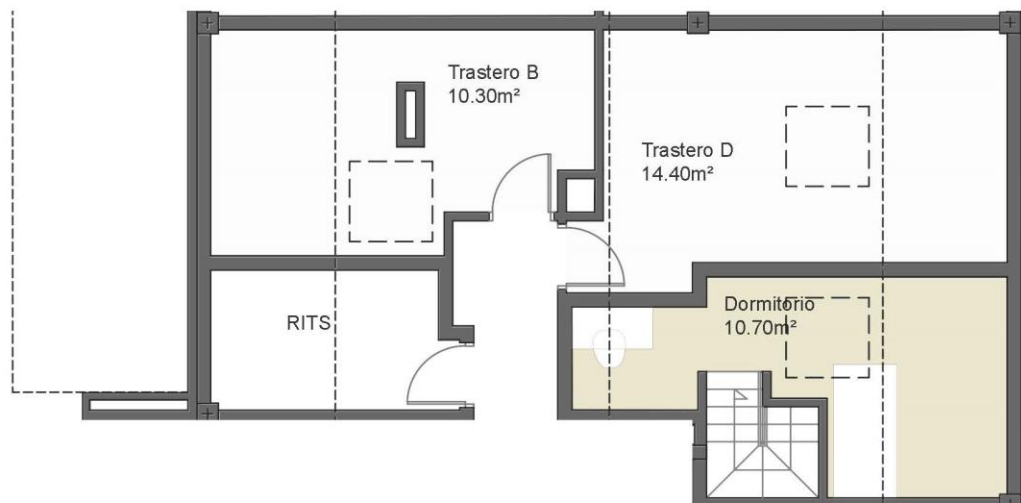
Luis Mariano Kalea 4 - IRUN

667 81 68 58



CAPUCHINOS 3|ZIGUNEA

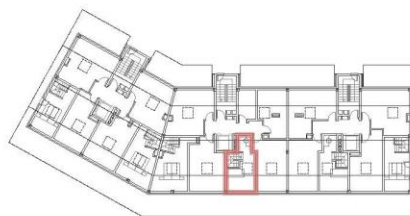
HONDARRIBIA



E: 1/100



PORTAL 2 PLANTA BAJO CUBIERTA_LETRA A



	2. PLANTA BC (dúplex) A	Total (03+BC)
m2 construidos	19	113,5
m2 interiores	10,7	80,7
m2 terraza	0	13,7

*Estas superficies tienen un carácter orientativo o de avance, siendo el arquitecto autor del proyecto o la dirección facultativa de la obra quienes por razones técnicas o administrativas interpreten o diriman sobre posibles variaciones y normas de ejecución.



Salmenta bulegoa /Oficina de ventas:
Luis Mariano Kalea 4 - IRUN

667 81 68 58



Amplio salón-comedor con cocina abierta de 36 m2. Con acceso a la habitación en dúplex y salida a una hermosa terraza.





Cocina equipada con electrodomésticos incluidos (lavadora, lavavajillas, campana, placa, horno, microondas y frigorífico). Amueblamiento a elegir entre varias opciones de modelos y colores.





Vistas desde la terraza





Dormitorio de matrimonio con mirador, baño en suite y hueco para armario empotrado.

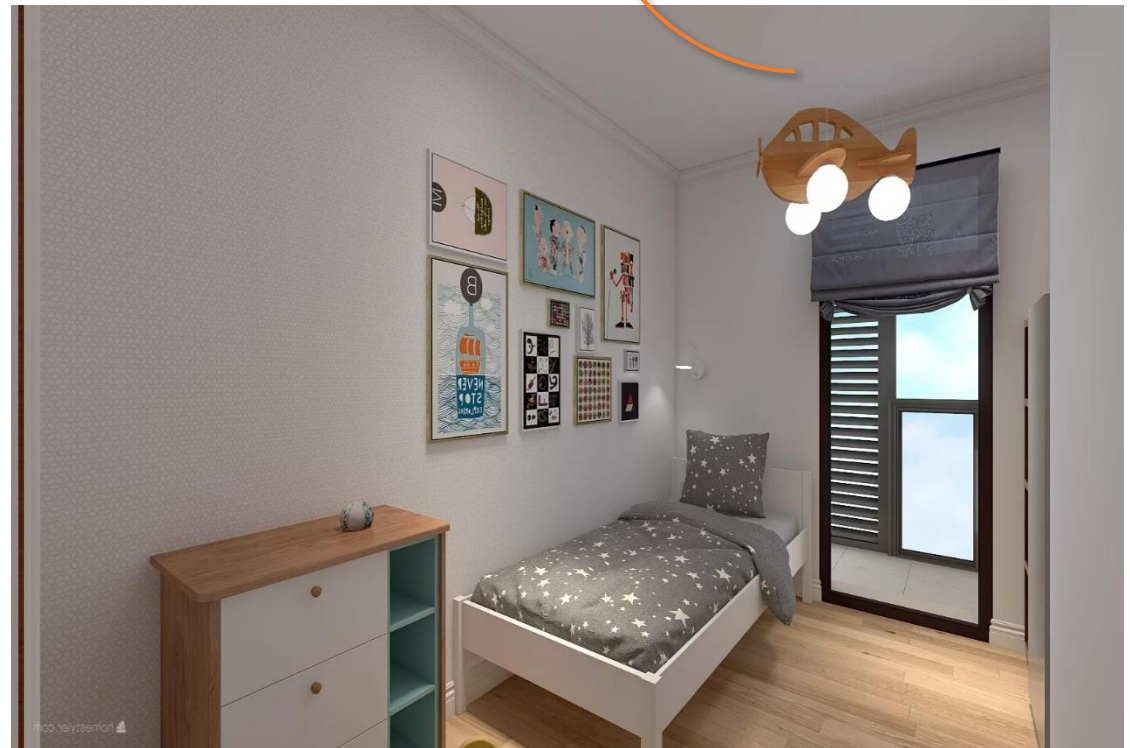


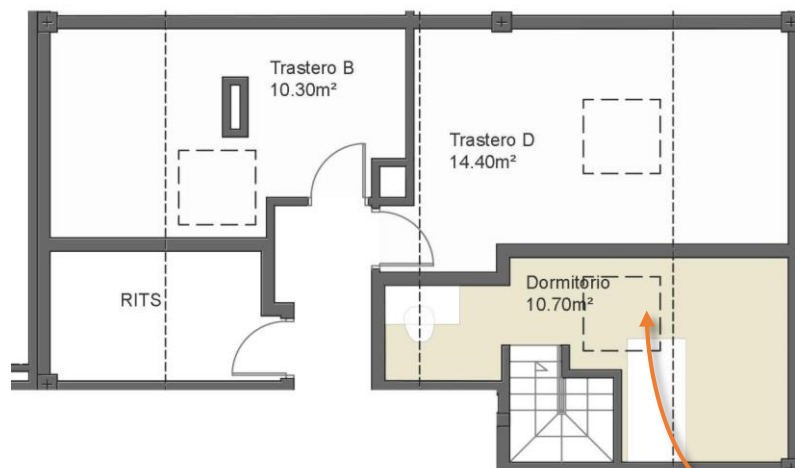


Dormitorio individual con hueco para armario empotrado y salida a balcón-tendedero.

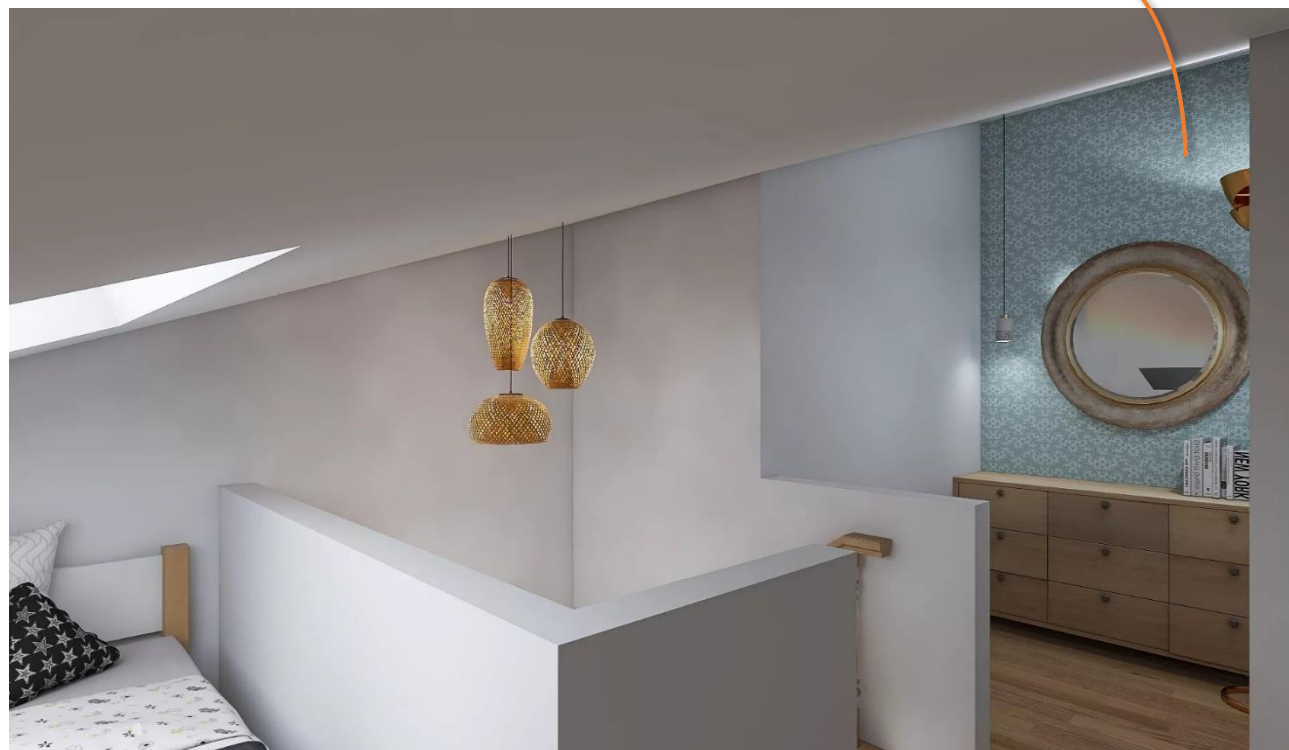


Segundo baño completo en pasillo





Dormitorio en bajocubierta iluminado mediante velúx. Además la vivienda incluye, en esta misma planta con acceso desde el ascensor, dos amplios trasteros que al igual que el resto de la vivienda están perfectamente aislados y con calefacción por suelo radiante.





CAPUCHINOS 3|ZIGUNEA
HONDARRIBIA



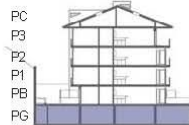
Salmenta bulegoa / Oficina de ventas:
Luis Mariano Kalea 4 - IRUN

667 81 68 58



PLAZAS GARAJES		
G01: 15,20m ²	G09: 19,50m ²	G17: 17,30m ²
G02: 15,30m ²	G10: 14,30m ²	G18: 17,20m ²
G03: 14,30m ²	G11: 14,70m ²	G19: 17,30m ²
G04: 15,30m ²	G12: 14,70m ²	G20: 17,30m ²
G05: 15,30m ²	G13: 20,70m ²	G21: 23,70m ²
G06: 15,30m ²	G14: 15,50m ²	G22: 13,30m ²
G07: 15,30m ²	G15: 29,50m ²	G23: 13,80m ²
G08: 26,30m ²	G16: 29,90m ²	G24: 22,00m ²

Trasteros		
T01: 3,60m ²	T09: 5,50m ²	T17: 26,00m ²
T02: 3,60m ²	T10: 3,30m ²	T18: 15,20m ²
T03: 3,60m ²	T11: 3,40m ²	T19: 13,10m ²
T04: 3,60m ²	T12: 3,40m ²	T20: 26,70m ²
T05: 3,60m ²	T13: 3,10m ²	T21: 29,40m ²
T06: 3,60m ²	T14: 33,20m ²	T22: 6,90m ²
T07: 3,60m ²	T15: 9,00m ²	T23: 7,20m ²
T08: 5,20m ²	T16: 37,60m ²	T24: 6,70m ²



Garajes de raya opcionales en planta sótano.
Acceso con ascensor.
Incluyen trastero cerrado.

*Estas superficies tienen un carácter orientativo o de avance, siendo el arquitecto autor del proyecto o la dirección facultativa de la obra quienes por razones técnicas o administrativas interpreten o diriman sobre posibles variaciones y normas de ejecución.



CAPUCHINOS BIZGUNEAN

HONDARRIBIA

CONSTRUYE: _____

**USUKOAR
PROMOCIONES, S.L.**

**CONSTRUCCIONES
AROBRA**
VIVIENDAS • PABELLONES INDUSTRIALES • URBANIZACIONES

COMERCIALIZA:

 **ZUMARPE**

*Las superficies tienen un carácter orientativo o de avance, siendo el arquitecto autor del proyecto o la dirección facultativa de la obra quienes, por razones técnicas o administrativas, interpreten o diriman sobre posibles variaciones y normas de ejecución.

*Las infografías de las fachadas, elementos comunes y restantes espacios son orientativas y podrán ser objeto de variación o modificación en los proyectos técnicos. El mobiliario de las infografías interiores no está incluido y el equipamiento de las viviendas será el indicado en la correspondiente memoria de calidades.