



CAPUCHINOS 3|Z|GUNEA

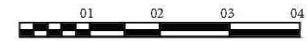
HONDARRIBIA





CAPUCHINOS BIZIGUNEA

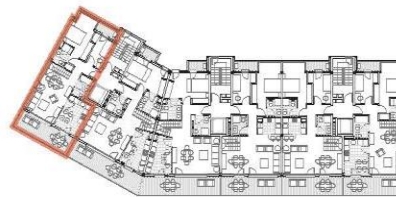
HONDARRIBIA



E: 1/100



PORTAL 1 PLANTA TERCERA_LETRA B



	1_PLANTA 03{dúplex}_B	Total (03+BC)
m2 construidos	94,6	115,5
m2 interiores	67	79
m2 terrazas	13,6	13,6

*Estas superficies tienen un carácter orientativo o de avance, siendo el arquitecto autor del proyecto o la dirección facultativa de la obra quienes por razones técnicas o administrativas interpreten o diriman sobre posibles variaciones y normas de ejecución.



Salmenta bulegoa /Oficina de ventas:

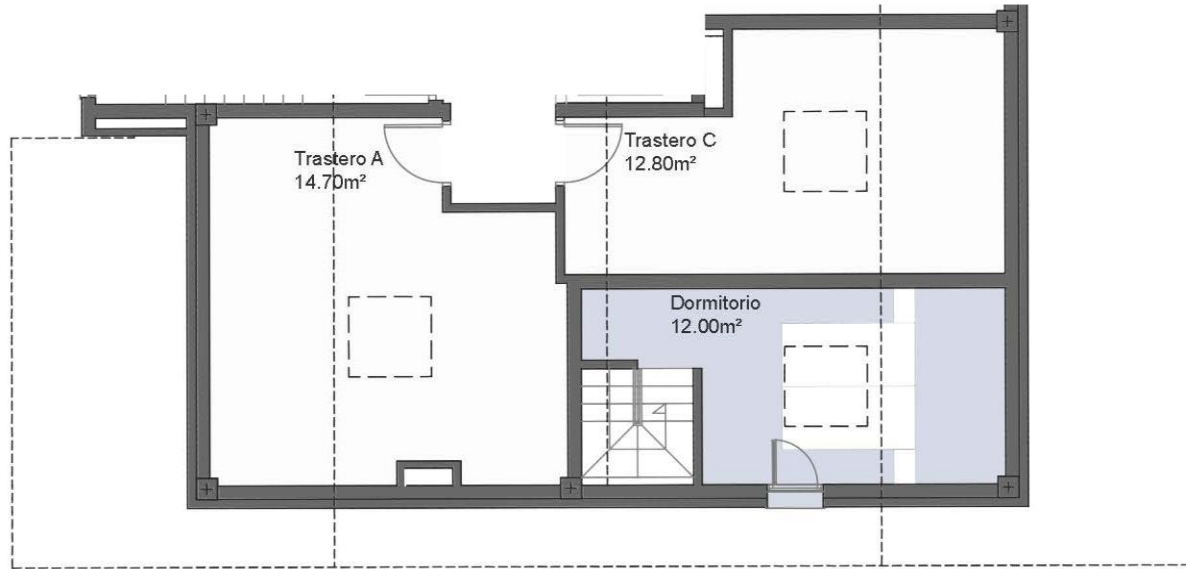
Luis Mariano Kalea 4 - IRUN

667 81 68 58



CAPUCHINOS BIZIGUNEA

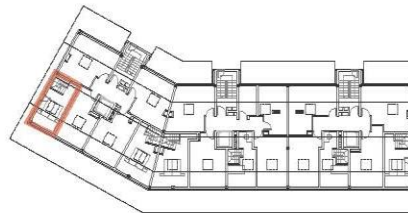
HONDARRIBIA



E: 1/100



PORTAL 1 PLANTA BAJO CUBIERTA_LETRA B



	1_PLANTA BC(dúplex)_B	Total (03+BC)
m2 construidos	20,9	115,5
m2 interiores	12	79
m2 terraza	0	13,6

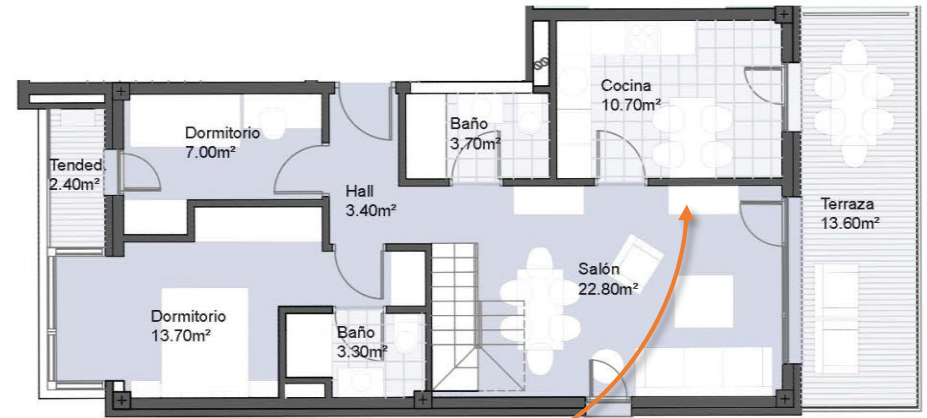
*Estas superficies tienen un carácter orientativo o de avance, siendo el arquitecto autor del proyecto o la dirección facultativa de la obra quienes por razones técnicas o administrativas interpreten o diriman sobre posibles variaciones y normas de ejecución.



Salmenta bulegoa /Oficina de ventas:

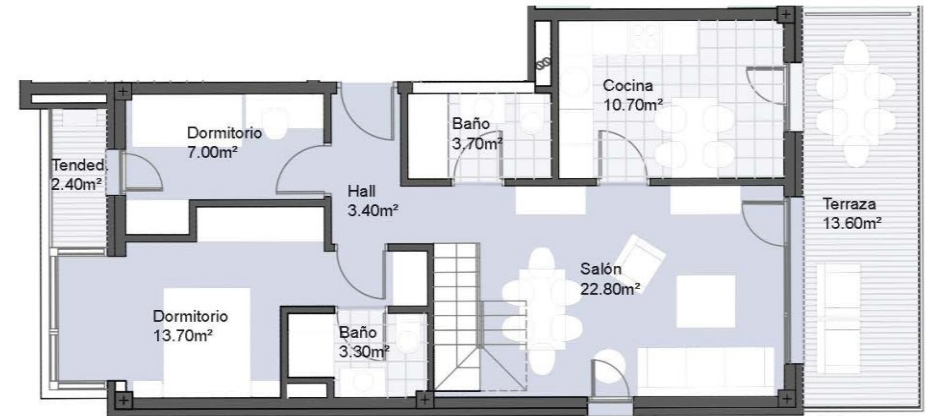
Luis Mariano Kalea 4 - IRUN

667 81 68 58



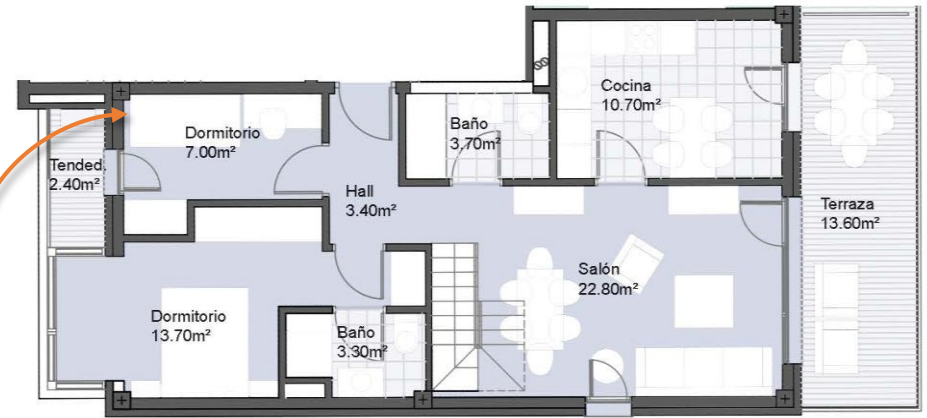
Amplio salón-comedor de 24 m² con acceso a la habitación en dúplex y salida a una hermosa terraza de 14 m².





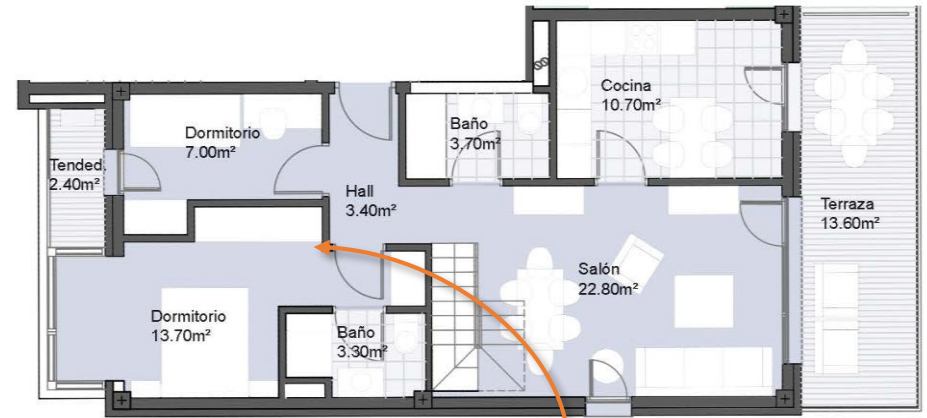
Cocina con salida directa a terraza y equipada con electrodomésticos incluidos (lavadora, lavavajillas, campana, placa, horno, microondas y frigorífico). Amueblamiento a elegir entre varias opciones de modelos y colores.





Dormitorio de matrimonio con mirador, baño en suite y huecos para armarios empotrados.

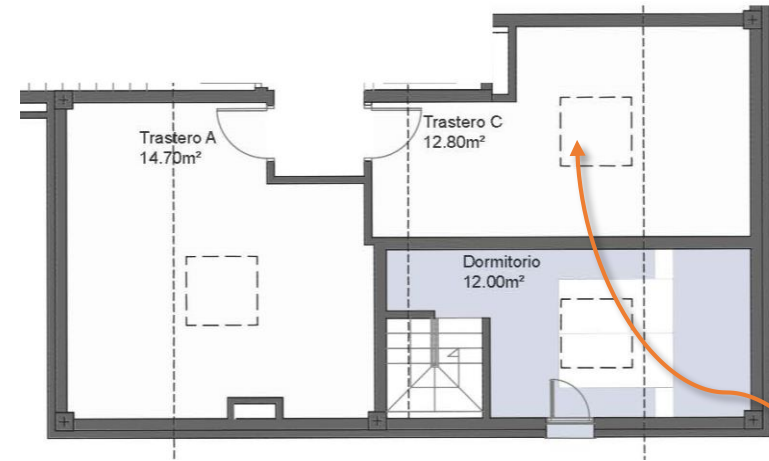




Dormitorio individual con hueco para armario empotrado y salida a balcón-tendedero.



Segundo baño completo en pasillo



Dormitorio en bajocubierta iluminado mediante ventana de suelo a techo y velúx.

Además la vivienda incluye, en esta misma planta con acceso desde el ascensor, dos amplios trasteros que al igual que el resto de la vivienda están perfectamente aislados y con calefacción por suelo radiante.





CAPUCHINOS 3|ZIGUNEA
HONDARRIBIA



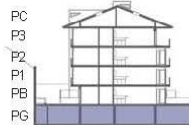
Salmenta bulegoa / Oficina de ventas:
Luis Mariano Kalea 4 - IRUN

667 81 68 58



PLAZAS GARAJES		
G01: 15,20m ²	G09: 19,50m ²	G17: 17,30m ²
G02: 15,30m ²	G10: 14,30m ²	G18: 17,20m ²
G03: 14,30m ²	G11: 14,70m ²	G19: 17,30m ²
G04: 15,30m ²	G12: 14,70m ²	G20: 17,30m ²
G05: 15,30m ²	G13: 20,70m ²	G21: 23,70m ²
G06: 15,30m ²	G14: 15,50m ²	G22: 13,30m ²
G07: 15,30m ²	G15: 29,50m ²	G23: 13,80m ²
G08: 26,30m ²	G16: 29,90m ²	G24: 22,00m ²

Trasteros		
T01: 3,60m ²	T09: 5,50m ²	T17: 26,00m ²
T02: 3,60m ²	T10: 3,30m ²	T18: 15,20m ²
T03: 3,60m ²	T11: 3,40m ²	T19: 13,10m ²
T04: 3,60m ²	T12: 3,40m ²	T20: 26,70m ²
T05: 3,60m ²	T13: 3,10m ²	T21: 29,40m ²
T06: 3,60m ²	T14: 33,20m ²	T22: 6,90m ²
T07: 3,60m ²	T15: 9,00m ²	T23: 7,20m ²
T08: 5,20m ²	T16: 37,60m ²	T24: 6,70m ²



PC
P3
P2
P1
PB
PG

Garajes de raya opcionales en planta sótano.
Acceso con ascensor.
Incluyen trastero cerrado.

*Estas superficies tienen un carácter orientativo o de avance, siendo el arquitecto autor del proyecto o la dirección facultativa de la obra quienes por razones técnicas o administrativas interpreten o diriman sobre posibles variaciones y normas de ejecución.



CAPUCHINOS 3|Z|GUNEAN
HONDARRIBIA

CONSTRUYE: _____

**USUKOAR
PROMOCIONES, S.L.**

**CONSTRUCCIONES
AROBRA**
VIVIENDAS • PABELLONES INDUSTRIALES • URBANIZACIONES

COMERCIALIZA:

 **ZUMARPE**

*Las superficies tienen un carácter orientativo o de avance, siendo el arquitecto autor del proyecto o la dirección facultativa de la obra quienes, por razones técnicas o administrativas, interpreten o diriman sobre posibles variaciones y normas de ejecución.

*Las infografías de las fachadas, elementos comunes y restantes espacios son orientativas y podrán ser objeto de variación o modificación en los proyectos técnicos. El mobiliario de las infografías interiores no está incluido y el equipamiento de las viviendas será el indicado en la correspondiente memoria de calidades.